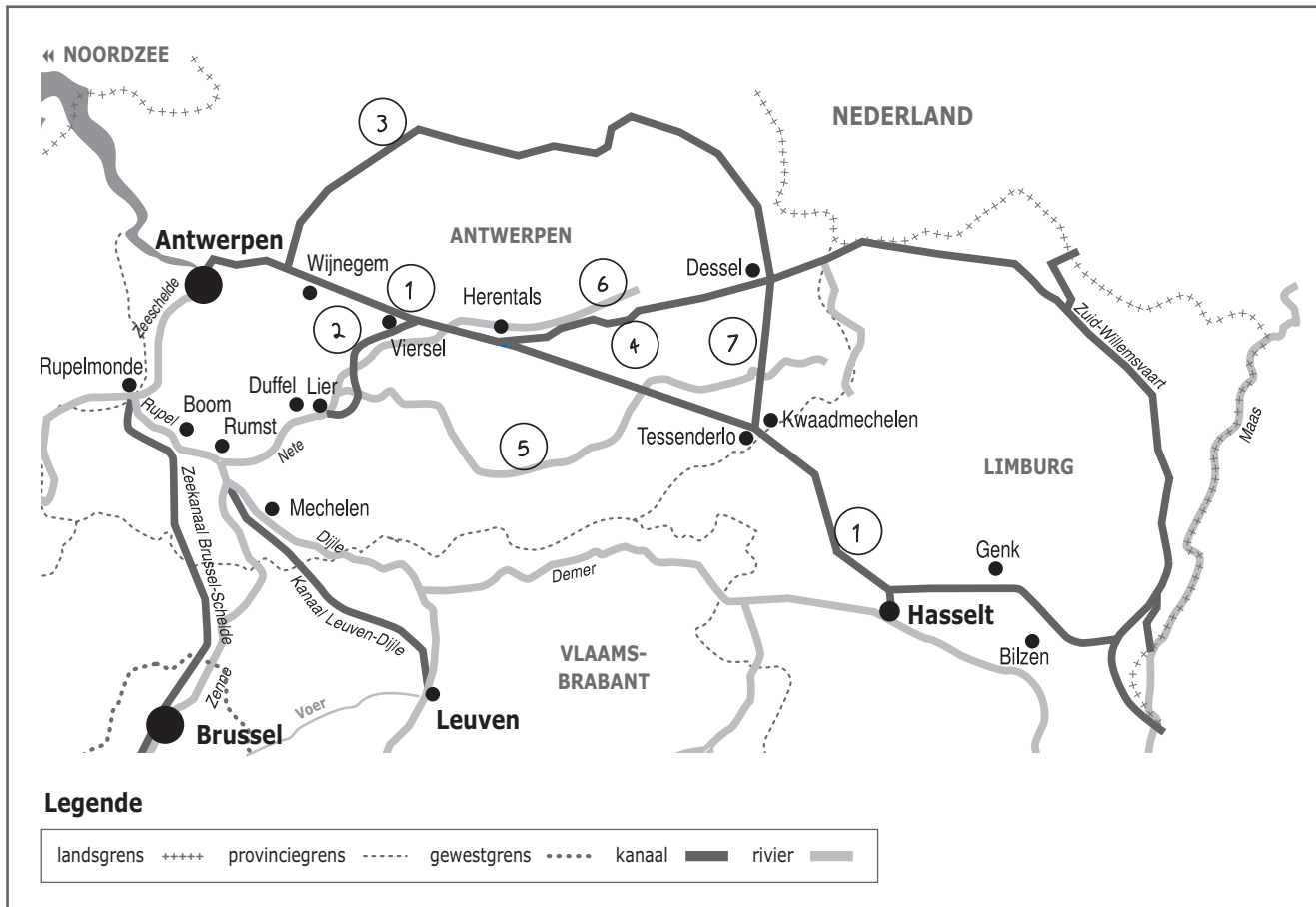
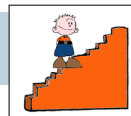


Naam:

Klas:

Opdracht 1: situering van enkele waterlopen



**Waterlopen**

Duid met een cijfer onderstaande waterlopen aan op de kaart. Gebruik hiervoor een atlas.

- 1 - Albertkanaal
- 2 - Netekanaal
- 3 - Kanaal Dessel-Turnhout-Schoten
- 4 - Kanaal Bocholt-Herentals
- 5 - Grote Nete
- 6 - Kleine Nete
- 7 - Kanaal Dessel-Kwaadmechelen

In welke gemeente kruisen de kanalen Dessel-Kwaadmechelen, Bocholt-Herentals en Dessel-Turnhout-Schoten?

Dessel.....

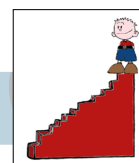
**Rivier of kanaal?**

Het water dat in het Albertkanaal en in het Kanaal Dessel-Kwaadmechelen stroomt, is afkomstig van de SCHELDE / (MAAS) (omcirkel het juiste antwoord)

— Leg het verschil uit tussen een rivier en een kanaal. Geef telkens 2 voorbeelden.

Rivier: is een natuurlijke waterweg, met bron en monding en vele bochten.  
Vb. Kleine Nete, Grote Nete, Nete, Rupel, Schelde

Kanaal: is een kunstmatig (door de mens) aangelegde waterweg met weinig bochten en voldoende diep voor de scheepvaart.  
Vb. Albertkanaal, Kanaal Dessel-Kwaadmechelen



## Opdracht 2: varen tussen Dessel en Tessenderlo

Bekijk de kaart op pag. 9-3.

— Waar begint jullie boottocht? ..... Waar eindigt deze? .....

### De linker- en de rechteroever bepalen

Zoek op in het woordenboek:

- rechteroever: de oever die zich aan de rechterkant van de waterloop bevindt wanneer je stroomafwaarts (= naar de monding) kijkt

- linkeroever: de oever die zich aan de linkerkant van de waterloop bevindt wanneer je stroomafwaarts (= naar de monding) kijkt

Kan je op deze manier de rechter- en linkeroever van het Kanaal Dessel-Kwaadmechelen gemakkelijk vinden?

JA / **NEE** (omcirkel het juiste antwoord)

Bespreek je antwoord met de klas:

Het Kanaal Dessel-Kwaadmechelen verbindt meerdere kanalen met elkaar

Het heeft dus geen bron en monding en daardoor ook weinig tot geen stroming

We moeten de linker- en rechteroever op een andere manier vinden:

- 1) Bepaal op de kaart de westelijke en de oostelijke zijde van het Kanaal Dessel-Kwaadmechelen.
- 2) De afspraak luidt dat de westelijke zijde de rechteroever is en de oostelijke zijde de linkeroever.
- 3) Duid nu de linkeroever (L) en de rechteroever (R) aan op de kaart pag. 9-3.

### Functies van het Kanaal Dessel-Kwaadmechelen en het Albertkanaal

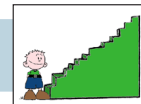
- 1 Kleur de tekeningen (of nummers) op de kaart pag. 9-3
  - als het om natuur gaat: groen
  - om industrie: geel
  - om ontspanning: paars
- 2) Waar bevinden zich de meeste mogelijkheden om te ontspannen op het Kanaal Dessel-Kwaadmechelen?  
Omcirkel het juiste antwoord.

**noordelijk deel**

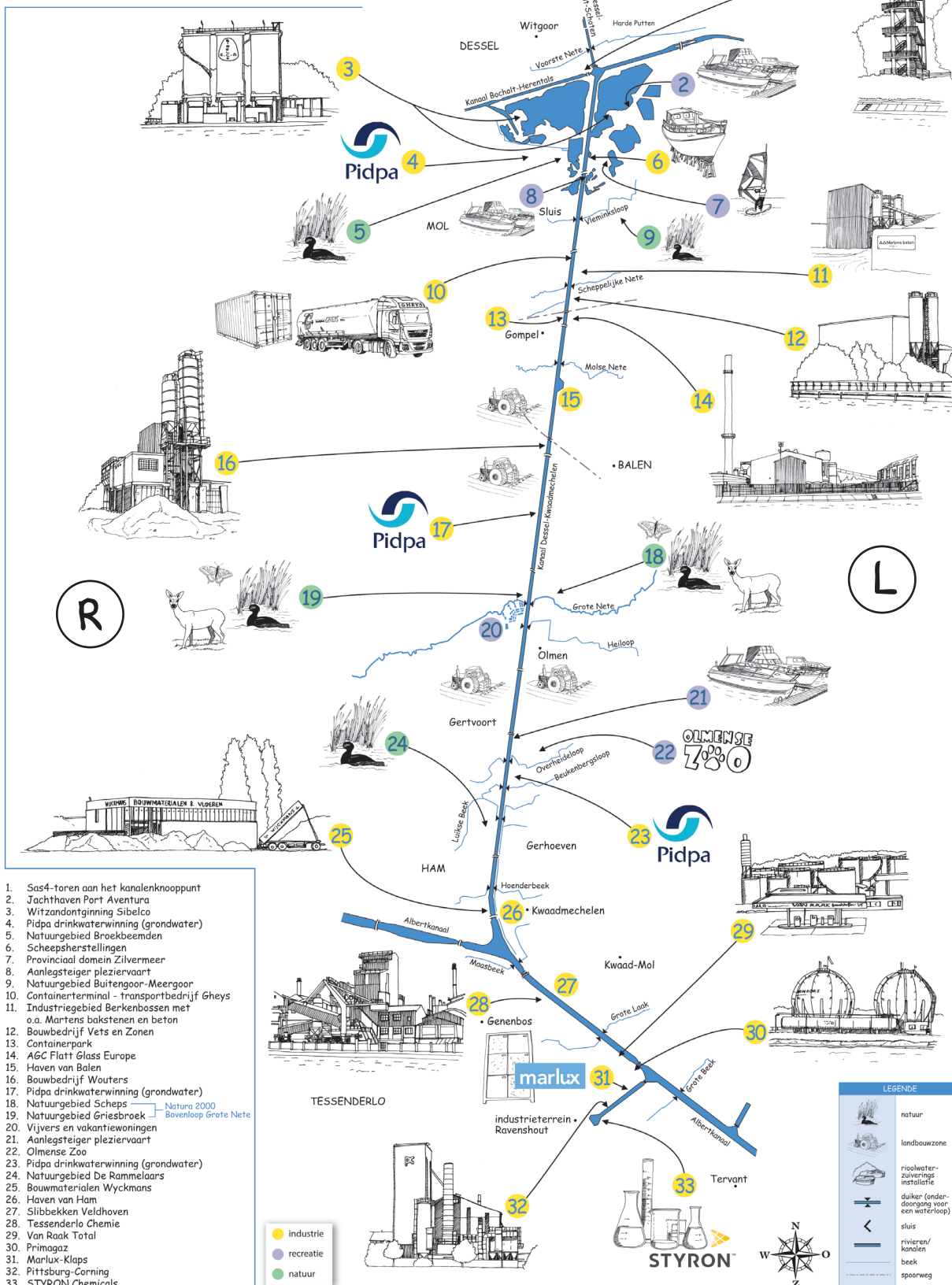
- zuidelijk deel

Welke functie is op het Albertkanaal vooral belangrijk?

NATUUR / **INDUSTRIE** / ONTSPANNING



# Varen op het Kanaal Dessel-Kwaadmechelen en het Albertkanaal



1. Sas4-toren aan het kanalenknooppunt
2. Jachthaven Port Aventura
3. Witzandontginning Sibelco
4. Pidpa drinkwaterwinning (grondwater)
5. Natuurgebied Broekbeemden
6. Scheepsherstellingen
7. Provinciaal domein Zilvermeer
8. Aanlegsteiger pleziervaart
9. Natuurgebied Buitengoor-Meergoor
10. Containerterminal - transportbedrijf Gheys
11. Industriegebied Berkenbossen met o.a. Martens bakstenen en beton
12. Bouwbedrijf Vets en Zonen
13. Containerpark
14. AGC Flatt Glass Europe
15. Haven van Balen
16. Bouwbedrijf Wouters
17. Pidpa drinkwaterwinning (grondwater)
18. Natuurgebied Scheps - Natura 2000
19. Natuurgebied Griesbroek - Natura 2000
20. Vijvers en vakantiehuizen
21. Aanlegsteiger pleziervaart
22. Olmense Zoo
23. Pidpa drinkwaterwinning (grondwater)
24. Natuurgebied De Rammelaars
25. Bouwmateriaal Wyckmans
26. Haven van Ham
27. Slibbekken Veldhoven
28. Tessenderlo Chemie
29. Van Raak Total
30. Primogaz
31. Marlux-Klaps
32. Pittsburg-Corning
33. STYRON Chemicals

● Industrie  
● recreatie  
● natuur

**LEGENDE**

- natuur
- landbouwzone
- rioolwater-zuiverings installatie
- duiker (onderdoorgang voor een waterloop)
- sluis
- rivieren/kandlen
- beek
- spoorweg