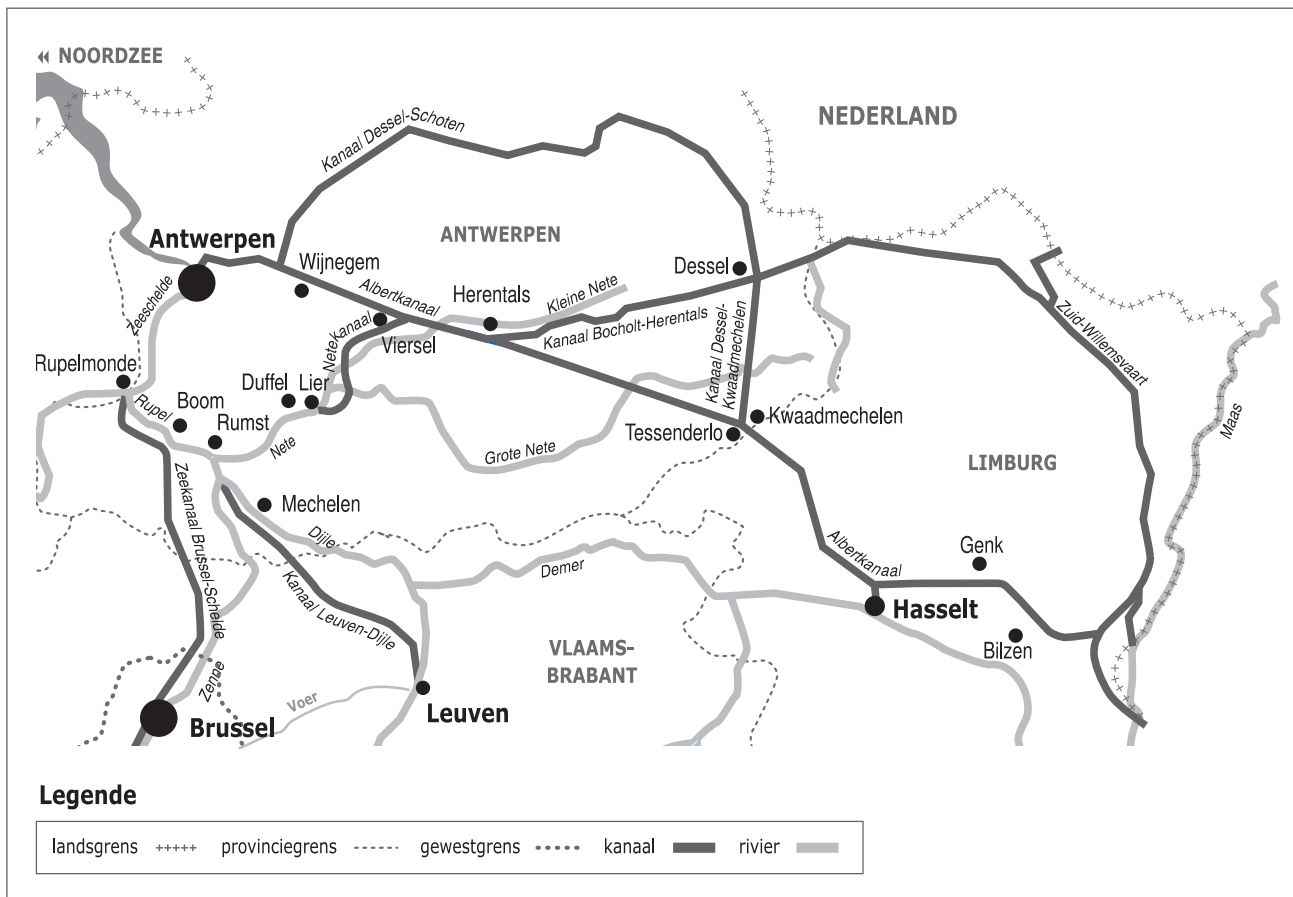
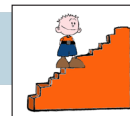


Naam:

Klas:

Opdracht 1: situering van enkele waterlopen



Waterlopen

Duid met een cijfer onderstaande waterlopen aan op de kaart. Gebruik hiervoor een atlas.

- 1 - Albertkanaal
- 2 - Netekanaal
- 3 - Kanaal Dessel-Turnhout-Schoten
- 4 - Kanaal Bocholt-Herentals
- 5 - Grote Nete
- 6 - Kleine Nete
- 7 - Kanaal Dessel-Kwaadmechelen

In welke gemeente kruisen de kanalen Dessel-Kwaadmechelen, Bocholt-Herentals en Dessel-Turnhout-Schoten?

.....

Rivier of kanaal?

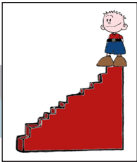
Het water dat in het Albertkanaal en in het Kanaal Dessel-Kwaadmechelen stroomt, is afkomstig van de SCHELDE / MAAS (omcirkel het juiste antwoord)



● Leg het verschil uit tussen een rivier en een kanaal. Geef telkens 2 voorbeelden.

Rivier:

Kanaal:



Opdracht 2: varen tussen Dessel en Tessenderlo

Bekijk de kaart op pag. 9-3.

● Waar begint jullie boottocht? Waar eindigt deze?

● De linker- en de rechteroever bepalen

Zoek op in het woordenboek:

- rechteroever:

- linkeroever:

Kan je op deze manier de rechter- en linkeroever van het Kanaal Dessel-Kwaadmechelen gemakkelijk vinden?
JA / NEE (omcirkel het juiste antwoord)

Bespreek je antwoord met de klas:

.....

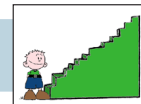
We moeten de linker- en rechteroever op een andere manier vinden:

- 1) Bepaal op de kaart de westelijke en de oostelijke zijde van het Kanaal Dessel-Kwaadmechelen.
- 2) De afspraak luidt dat de westelijke zijde de rechteroever is en de oostelijke zijde de linkeroever.
- 3) Duid nu de linkeroever (L) en de rechteroever (R) aan op de kaart pag. 9-3.

● Functies van het Kanaal Dessel-Kwaadmechelen en het Albertkanaal

- 1 Kleur de tekeningen (of nummers) op de kaart pag. 9-3
 - als het om natuur gaat: groen
 - om industrie: geel
 - om ontspanning: paars
- 2) Waar bevinden zich de meeste mogelijkheden om te ontspannen op het Kanaal Dessel-Kwaadmechelen?
Omcirkel het juiste antwoord.
 - noordelijk deel
 - zuidelijk deel

Welke functie is op het Albertkanaal vooral belangrijk?
NATUUR / INDUSTRIE / ONTSPANNING



Varen op het Kanaal Dessel-Kwaadmechelen en het Albertkanaal

1 Sas4-toren aan het kanalenknooppunt

2 Jachthaven Port Aventura

3 Witzandontginning Sibelco

4 Pidpa drinkwaterwinning (grondwater)

5 Natuurgebied Broekbeemden

6 Scheepsherstellingen

7 Provinciaal domein Zilvermeer

8 Aanlegsteiger pleziervaart

9 Natuurgebied Buitengoer-Meergoor

10 Containerterminal - transportbedrijf Gheys

11 Industriegebied Berkenbossen met o.a. Martens bakstenen en beton

12 Bouwbedrijf Vets en Zonen

13 Containerpark

14 AGC Flatt Glass Europe

15 Haven van Balen

16 Bouwbedrijf Wouters

17 Pidpa drinkwaterwinning (grondwater)

18 Natuurgebied Scheps

19 Natuurgebied Griesbroek

20 Vijvers en vakantie woningen

21 Aanlegsteiger pleziervaart

22 Olmense Zoo

23 Pidpa drinkwaterwinning (grondwater)

24 Natuurgebied De Rammelaars

25 Bouwmaterialen Wyckmans

26 Haven van Ham

27 Slibbekken Veldhoven

28 Tessenderlo Chemie

29 Van Raak Total

30 Primagaz

31 Marlux-Klups

32 Pittsburg-Corning

33 STYRON Chemicals

LEGENDE

- natuur
- landbouwzone
- rioolwaterzuiveringsinstallatie
- duiker (onderdoorgang voor een waterloop)
- sluis
- rivieren/kanalen
- beek
- spoorweg